

WOLKEN SIND SCHLUMPF!



DAS MEER SCHLUMPF DAS KLIMA

Das Klima wird von den Ozeanen stark beeinflusst: Sie befinden sich im Zentrum der Klimamaschine.



Die Ozeane liefern einen großen Teil des Sauerstoffs, den wir zum Atmen brauchen. Wir haben ihnen jeden zweiten Atemzug zu verdanken!

Wenn du badest oder duschst, schlumpft ein Teil des warmen Wassers zu Dampf, so dass es im Badezimmer wärmer wird.

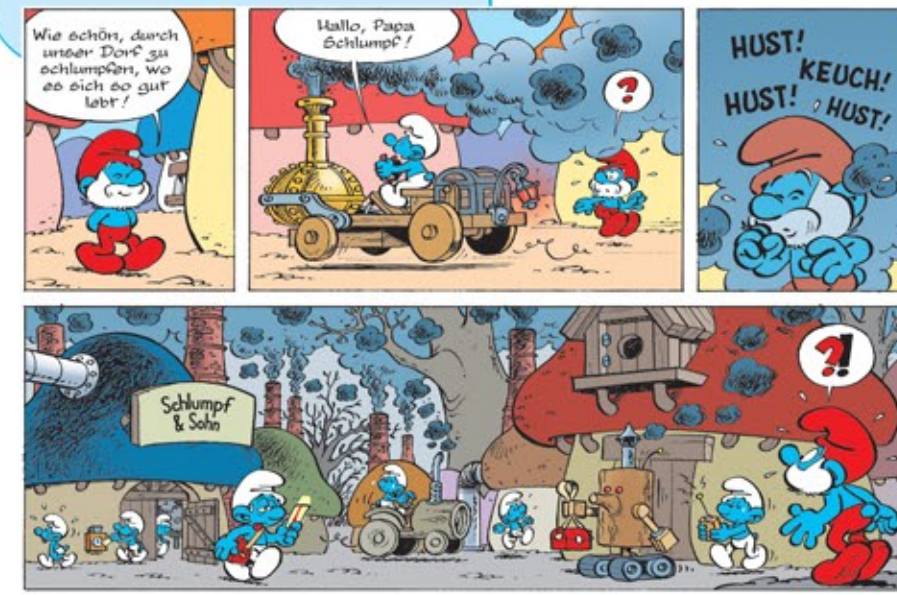


Wetter ist, was wir tagtäglich, tagtäglich schlumpfen. Beim Klima dagegen werden alle Wetterbedingungen an einem Ort über einen längeren Zeitraum zusammengechlumpft.

DIE DREI GROSSEN KLIMAZONEN DER ERDE:



ALPTRAUM IM SCHLUMPFDORF



DIE ERDE HAT FIEBER

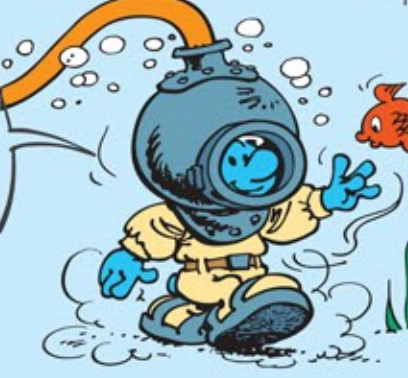
Die Durchschnittstemperatur auf der Erde steigt stetig an. Grund dafür sind Treibhausgase, die vom Menschen freigesetzt werden. Dieses Phänomen nennt man globale Erwärmung.

WAS SIND TREIBHAUSGASE?

Treibhausgase sind Gase in der Atmosphäre, die die Wärmestrahlung aufnehmen und wieder auf die Erde zurückstrahlen. Das erwärmt die Atmosphäre wie in einem Treibhaus.



Achtung! Die vom Meer aufgenommenen Gase machen die dort lebenden Pflanzen und Tiere krank!



SPIELZEUG IN GEFAHR!?!

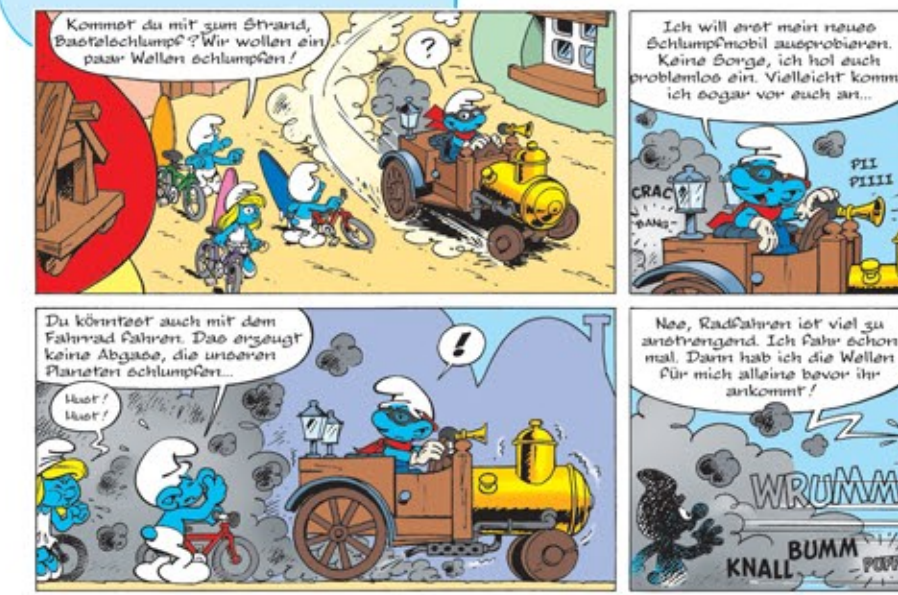


- VORBEREITUNG:**
- 1) Lege zwei Knethaufen nebeneinander in die Schüssel.
 - 2) Gieße so viel Wasser in die Schüssel, dass der obere Teil der Knethaufen noch aus dem Wasser ragt. Markiere den Wasserstand auf der Schüssel.
 - 3) Lege dein Spielzeug auf den einen Knethaufen und einige Eiswürfel auf den anderen.
 - 4) Warte, bis die Eiswürfel geschmolzen sind. (Sie schmelzen schneller, wenn du sie in die Sonne stellst!)
- Beobachtung:** Ist dein Spielzeug noch trocken, oder wird es von dem ansteigenden Wasserspiegel bedroht?



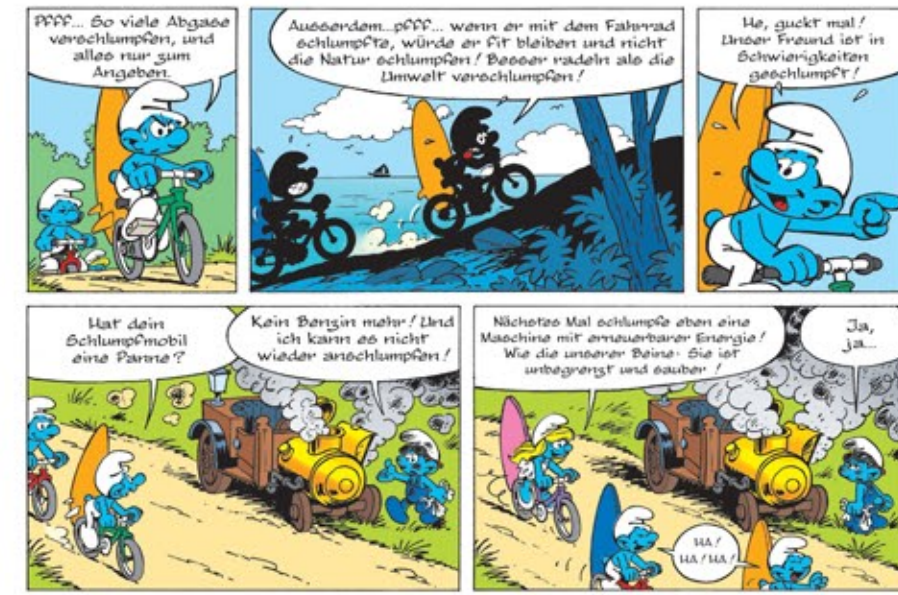
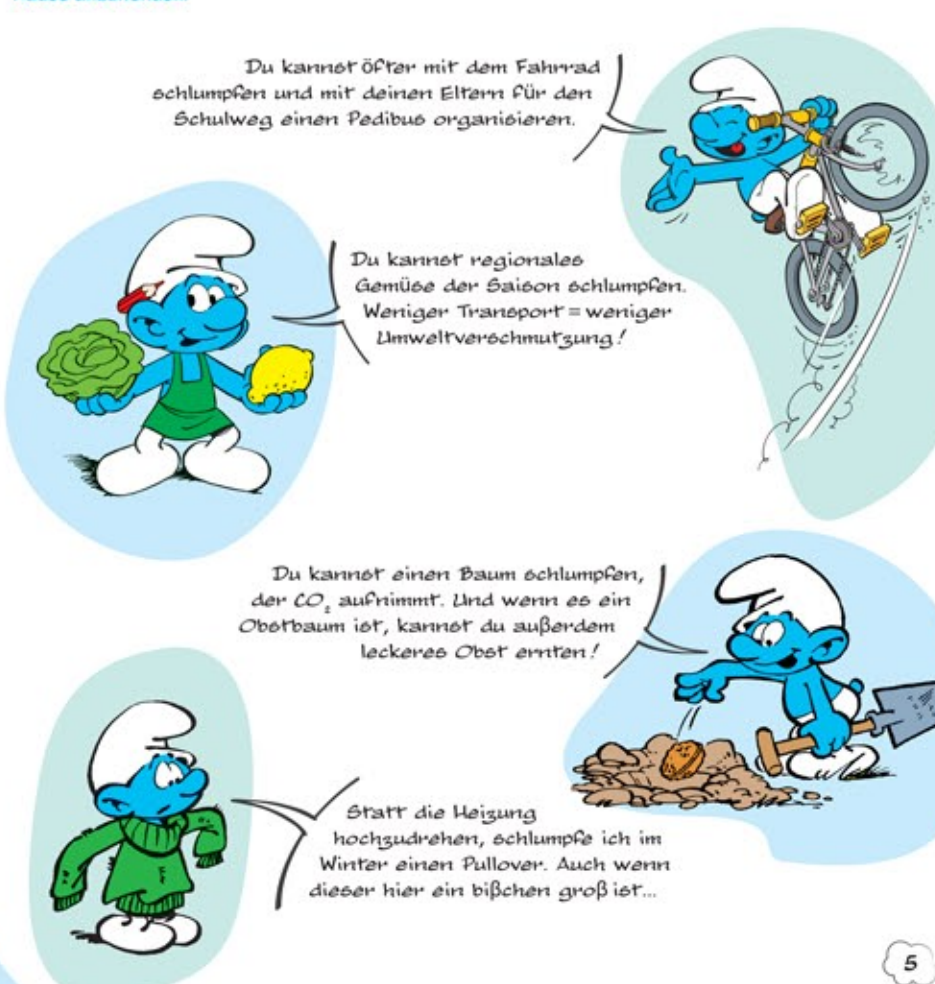
Durch die wärmeren Lufttemperaturen schmelzen die Gletscher auf der Erde. Dadurch schlumpft der Meeresspiegel und die Strände verschwinden!

SCHLUMPF GUTE ENERGIE!



WIE KÖNNEN WIR DAS MEER SCHÜTZEN UND DIE ERDE HEILEN?

Wir können alle dazu beitragen, unseren Energieverbrauch zu reduzieren und weniger schädliche Treibhausgase freizusetzen. Schau dir die Tipps von den Schlumpfen an und bitte deine Eltern, sie zu Hause anzuwenden!



MEERESENERGIE

Wir brauchen Energie für Dinge wie Fernsehen, Wäschewaschen, Licht anschalten und zum Autofahren. Energie wird vor allem aus Stoffen gewonnen, die in begrenzten Mengen im Erdboden vorkommen: Kohle, Erdöl und Gas. Bei der Verbrennung dieser Stoffe werden Treibhausgase freigesetzt.

Energie kann aber auch anders gewonnen werden: Durch Wind, Sonne, die Kraft deiner Muskeln... oder Wasser! Diese Energiequellen sind erneuerbar und umweltfreundlich. Das Meer ist daher eine riesige erneuerbare Energiequelle! Wir können aus dem Meer Strom erzeugen durch:



Hat dich schon mal eine Welle am Strand umgeschlumpft? Stell dir mal vor, dass man diese Kraft nutzen könnte, um damit das Licht in deinem Zimmer zu schlumpfen.

SPIEL: DAS WASSER STEIGT

ZIEL DES SPIELS: So schnell wie möglich das Schlumpfdorf erreichen, um die Häuser zu retten, die vom Meeresspiegelanstieg bedroht werden.

DU BRAUCHST:

- 1 Würfel
- Spielsteine (wenn du welche hast, kannst du mit Schlumpf-Figuren spielen)

SPIELANLEITUNG: Alle Spieler starten auf der Eisscholle. Der jüngste Spieler darf mit Würfeln anfangen. Man darf immer so viele Felder vorwärts laufen, wie Augen auf dem Würfel sind. Wer auf einem Aktionsfeld landet, muss den entsprechenden Schlumpfanweisungen folgen. Der Klimawandel und seine Folgen erschweren das Vorkommen. Umweltfreundliche Handlungen können dich dagegen schneller voranbringen! Gewonnen hat, wer als erster im Schlumpfdorf ankommt.



AKTIONSFELDER



«Helfende Hand»

«Hindernde Hand»

CLICK



Du kannst Level 2 und 3 im Internet schlumpfen. Auf der Webseite findest du auch weitere Informationen über Umweltschutz, sowie mehr Experimente und Spiele!
www.surfriider.eu/schlumpfrider



SURFRIDER FOUNDATION EUROPE schützt die Ozeane, Meere, Küsten, und ihre Nutzer. Die Schlumpfe arbeiten mit Surfriider zusammen, um dir die bedeutende Rolle der Ozeane in der Klimamaschine verständlich zu machen. Und sie geben dir wichtige Tipps, wie du beim Schutz der Meere mitmachen kannst.

PARTNER

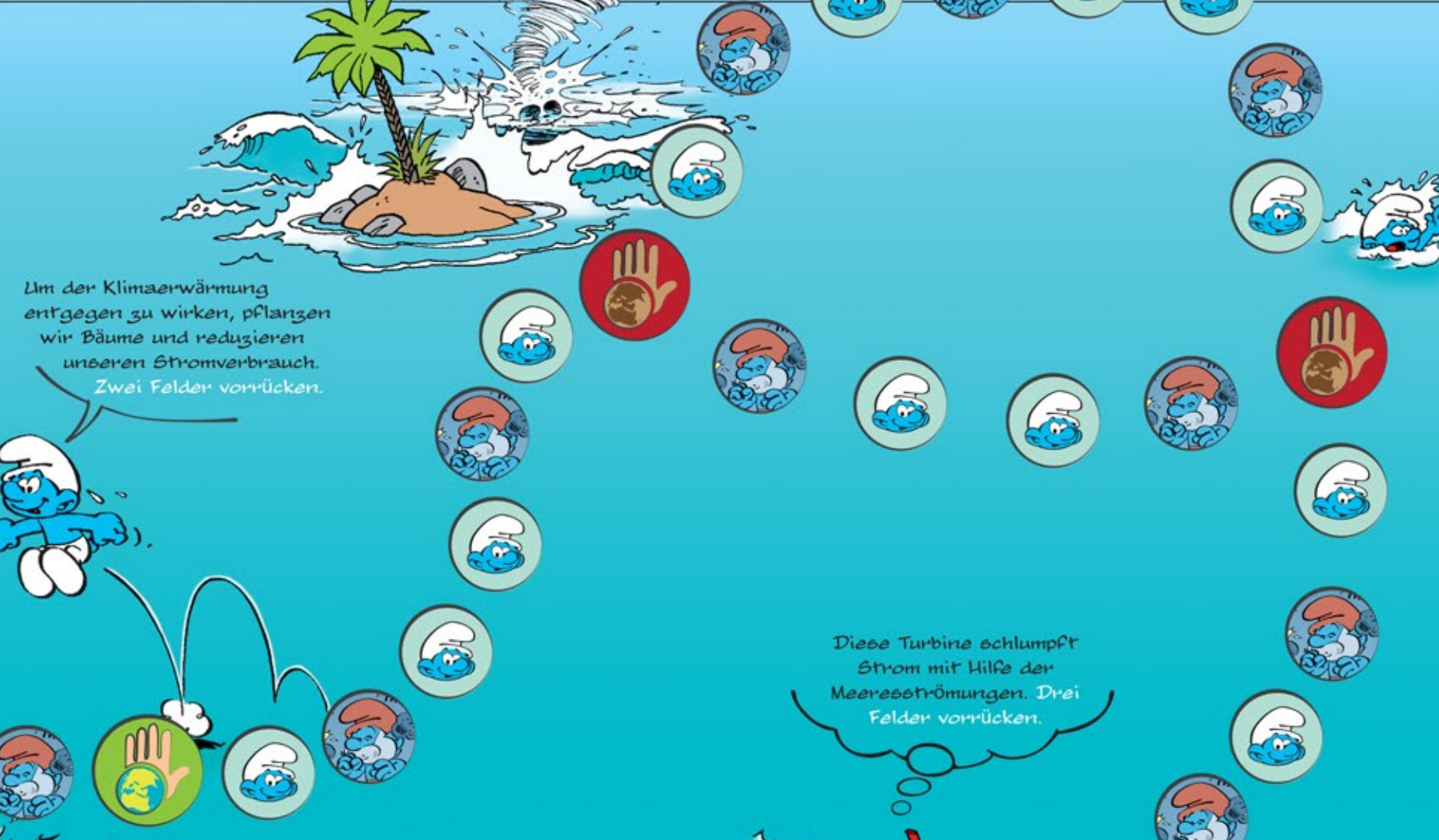


Herausgeber: Gilles Aenjo
Gestaltung: Pamela Gerick, Margaux Grué, David Dada
Grafische Gestaltung und Illustration: Sabina Hourcade und das Schlumpfe-Team von IMPS
Druck: Grupo Delta

Diese Ausgabe und seine Teile sind Urheberrechtlich geschützt für alle Länder. Sie darf weder nachgedruckt noch in irgendeiner Form weiterverarbeitet werden, weder mechanisch noch elektronisch, ohne schriftliche Einwilligung der Surfriider Foundation Europe.

Ganz besonderen Dank an das Schlumpfe-Team von IMPS und an alle Partner des Projekts.





Achtung! Ein Sturm ist im Anzug. Die Wellen werden das Dorf schlumpfen. Zurück zum Anfang.

Um der Klimaerwärmung entgegen zu wirken, pflanzen wir Bäume und reduzieren unseren Stromverbrauch. Zwei Felder vorrücken.

Diese Turbine schlumpft Strom mit Hilfe der Meeresströmungen. Drei Felder vorrücken.

Hilfe! Ich werde von der Strömung mitgeschlumpft! Sie hat sich durch die Klimaerwärmung geändert. Du musst dem längeren Weg folgen.

Unsere Schiffe brauchen keinen Motor; sie werden vom Wind geschlumpft. Drei Felder vorrücken.



Das warme Wasser hat Quallen angelockt, und diese haben die Fische verschlumpft. Du wartest darauf, dass die Fische zurückkommen. Einmal aussetzen.

Oh nein! Die hübschen Korallen sind krank wegen des erwärmten und versauerten Wassers! Ein Feld zurück.

SPIEL: DAS WASSER STEIGT

Die Fische sind weg! Sie sind nach Norden geschlumpft, weil sie dort mehr Freesen finden. Zwei Felder zurück.

Hilfe! Das Eis schlumpft! Ein Feld zurück.

START

WIR SCHLUMPFEN DAS KLIMA

